

Velkommen til Følgegruppemødet

Følgegruppemøde
København d. 04.11.16
Irene Asta Wiborg, projektchef, SEGES

Dagens program

11:30-12:15 - Frokost og velkomst v. *Irene Wiborg, SEGES og Søren Bøye, KU*

12:15-12:30 - Nyt fra BufferTech projektet v. *Irene Wiborg, SEGES og Brian Kronvang, AU*

12:30-13:00 - Intelligente bufferzoners evner til at reducere kvælstof og fosfor v. *Henning S. Jensen, SDU og Carl Christian Hoffmann, AU*

13:00-13:30 - Bufferzoners betydning for begrænsning af jorderosion og muligheder for lokal kortlægning og anvendelse v/ *Søren Søndergaard, Vestjysk Landboforening og Brian Kronvang, AU*

13:30-13:50 - Første resultater vedr. afhøstning af kvælstof og fosfor og produktion af biogas v. *Gitte Rubæk, AU*

13:50-14:20 - Første resultater fra værdisætning af bufferzoner og plan for forestående cost-benefit analyse v/*Søren Bøye, KU*

14:20-14:45 - Status og drøftelse af implementering af IBZ'er v. *Brian Kronvang, AU og Irene Wiborg, SEGES*

14:45-15:00 - Styrelsernes tanker om godkendelse af nye virkemidler, herunder IBZ'er.

Behov for en kommunal vejledning?

Udfordringer og muligheder i forhold til
succesfuld implementering

Følgegruppemøde
København d. 04.11.16
Irene Asta Wiborg, projektchef, SEGES

BEHOV FOR EN KOMMUNAL VEJLEDNING?

Eksempler



BEHOV FOR EN KOMMUNAL VEJLEDNING?

Eksempler

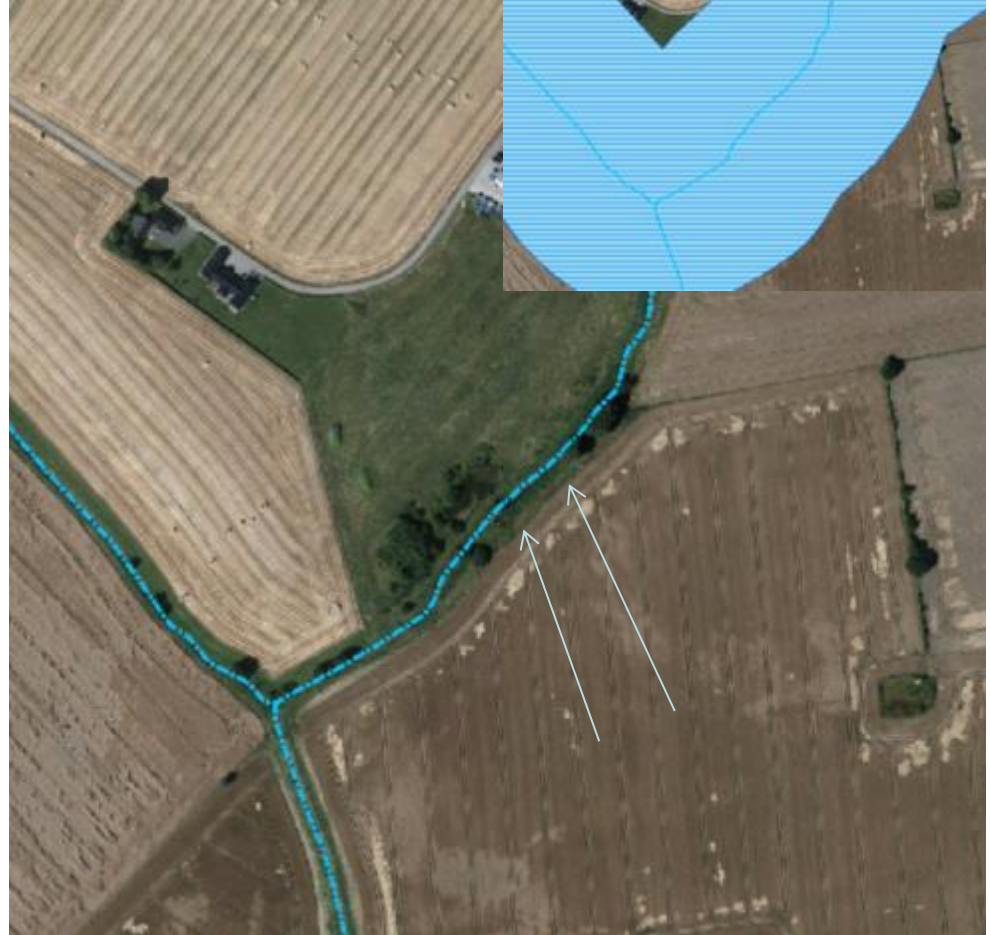
Vilkår

Dispensationen gives på følgende vilkår:

- 1) Projektet må kun udføres indenfor det, i kortbilag 1, ansøgte areal.
- 2) Der må ikke som følge af projektet foretages nogen form for tilstandsændring af den tilstødende beskyttede natur efter Naturbeskyttelseslovens § 3.
- 3) **Der må ikke foretages terrænregulering** eller beplantning som følge af projektet udenfor det ansøgte projektområde, **dog må det opgravede fyld udjævnes (dog max ½ m) på de omgivende arealer - dog ikke på § 3 beskyttet areal eller inden for å-beskyttelseslinjen** -eller bortkøres, således at der ikke fremkommer volde eller lignende.
- 4) Da projektet er et demonstrationsprojekt skal dette fjernes og arealet reetableres indenfor senest 15 år fra denne dispensation er givet.

BEHOV FOR EN KOMMUNAL VEJLEDNING?

Eksempler



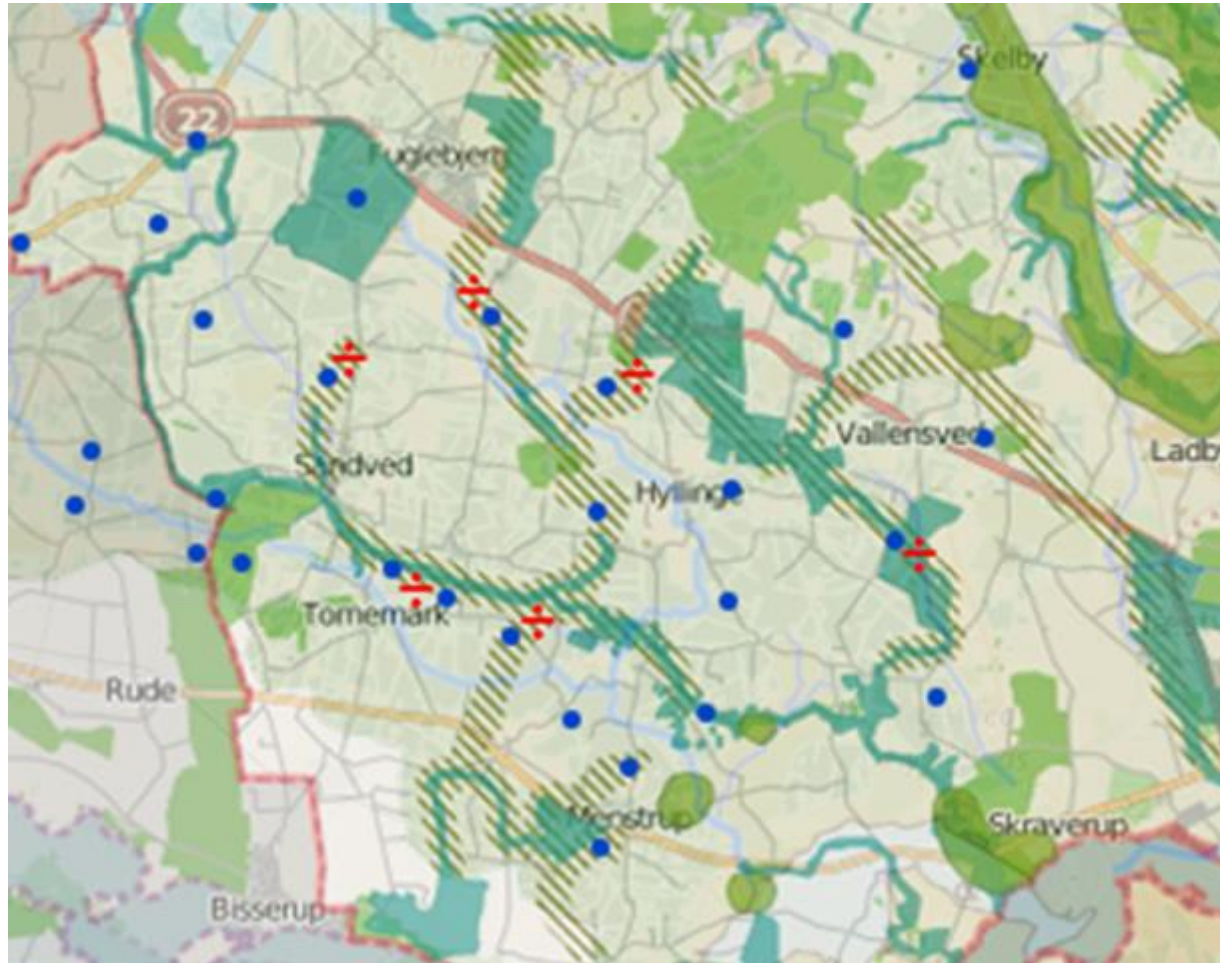
BEHOV FOR EN KOMMUNAL VEJLEDNING?

Eksempler



BEHOV FOR EN KOMMUNAL VEJLEDNING?

Eksempler



BEHOV FOR EN KOMMUNAL VEJLEDNING?

Eksempler

Tilladelsen kan derfor udnyttes på følgende betingelser:

1. at der ikke etableres øer i vandhullet,
2. at det opgravede materiale udsprede i et lag på højst 30 cm på det omgivende areal,
3. at hældningen af vandhullets bund og bredder ikke må være større end 1:5,
4. at der ikke udsættes fisk eller fugle, og der må ikke fodres i og ved vandhullet,
5. at eventuel beplantning kun sker langs nord- og vestbredderne og mindst 10 m fra vandhullets kant,
6. at evt. drænledninger, der måtte blive berørt af vandhullet, ikke afbrydes,
7. at du retter henvendelse hertil, når vandhullet er etableret.

BEHOV FOR EN KOMMUNAL VEJLEDNING?

Kommunen skal være medspiller ... ikke stopklods!

Kommunernes udfordring:

- Forskellig opfattelse af, hvad minivådområder er.
- Forskellig opfattelse af, hvordan lovgivningen skal forvaltes i forhold til minivådområder.

- Forskelligt hvilket "skrivebord" sagen lander på.
- Forskellig tradition for tværfaglig sagsbehandling.

- Der fokuseres ofte på matriklen i sagsbehandlingen.
- Den overordnede kommunale planlægning bliver let glemt.



Vejledningen skal være en **hjælp og inspiration** til kommunerne i forhold til **proces, muligheder og perspektiver**.

BEHOV FOR EN KOMMUNAL VEJLEDNING?

Oplandskonsulenterne er centrale for at løfte opgaven

Lodsejer ↔ Oplandskonsulenter ↔ Kommune

- Afgørende med konstruktiv dialog med både lodsejere og kommune.
- Områdekonsulenten står over for de generelle udfordringer i relationen til kommunerne, der kan begrænse deres arbejde.
- Målet over en treårig periode giver behov for en god og succesfuld proces fra dag ét.



Vejledningen skal pege på en **god og målrettet proces** for involverede parter.

BEHOV FOR EN KOMMUNAL VEJLEDNING?

Gevinst for et lokalområde

Når det kommunale perspektiv inddrages kan minivådområderne

- Være ”trædesten” i et grønt netværk.
- Være buffer i håndtering af overfladevand fra lokalt opland.
- Skabe/styrke nærrekreative forhold omkring byer/landsbyer.
- Være gevinst for bosætning i landzonen.

